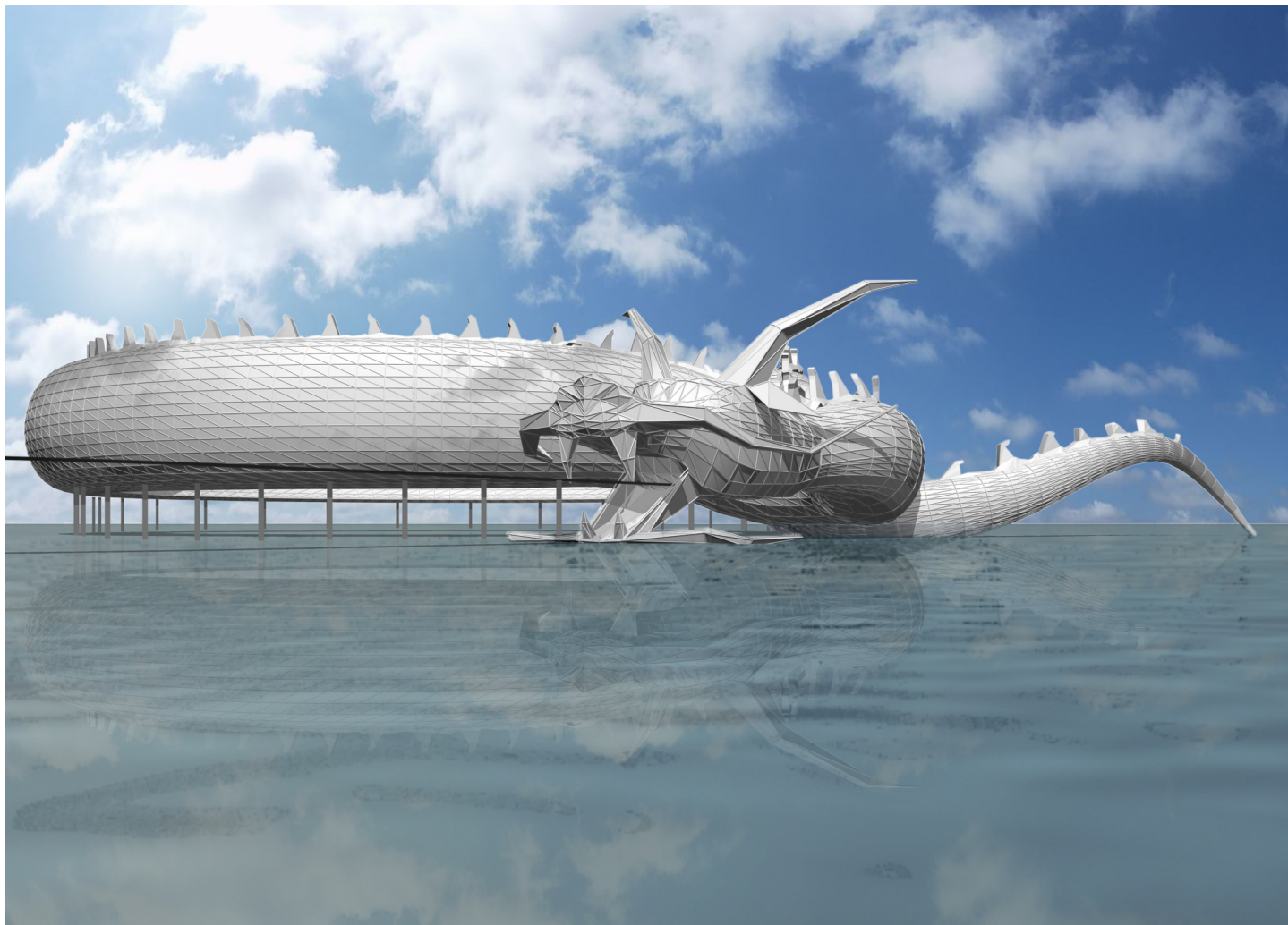


FREDERIC DRUOT ARCHITECTURE

SHANGHAI, PONT DE DONGHAI

Etude de définition: Développement urbain, 9 dragons à vivre.



L'étude porte sur le développement du territoire urbain de Shanghai, par la création d'hyper-structures capables de répondre à des fonctionnalités multiples dans des conditions fortes de confort environnemental et des consommations d'énergies extrêmement faibles. Le projet se greffe sur le pont de Donghai, plus long du monde avec ses 32,5 km reliant la ville de Shanghai aux îles Yangshan abritant le plus grand port en eaux profondes du monde. Neufs entités, sous la forme symbolique de 9 dragons, jalonnent le tracé du pont. L'implantation de chaque entité, optimise les hauts fonds de la baie. Chaque « dragon » est constitué de planchers en anneau de 500 m de diamètre et de 30m de large sur dix à 16 niveaux. Un volume thermique paysager emballe l'ensemble et configure l'image du dragon. En rez de pont et entresol, réseaux, dessertes privées, terrestres et maritimes, transports en commun. En étages, équipements tertiaires, logements, équipements publics. Chaque « dragon » développe une surface de 600 000m².

Maîtrise d'ouvrage : privé

Le projet en chiffres :

- Le pont :

Longueur : 32,5 km
Largeur : 31.5 m
670 séries de piles
6 voies

-Un dragon :

Surface d'un plateau : 47 000 m²
Configuration logements :
376 000 m² de logements
47 000 m² de commerces
94 000 m² circulations et parkings
19 km de promenade
Un grand équipement

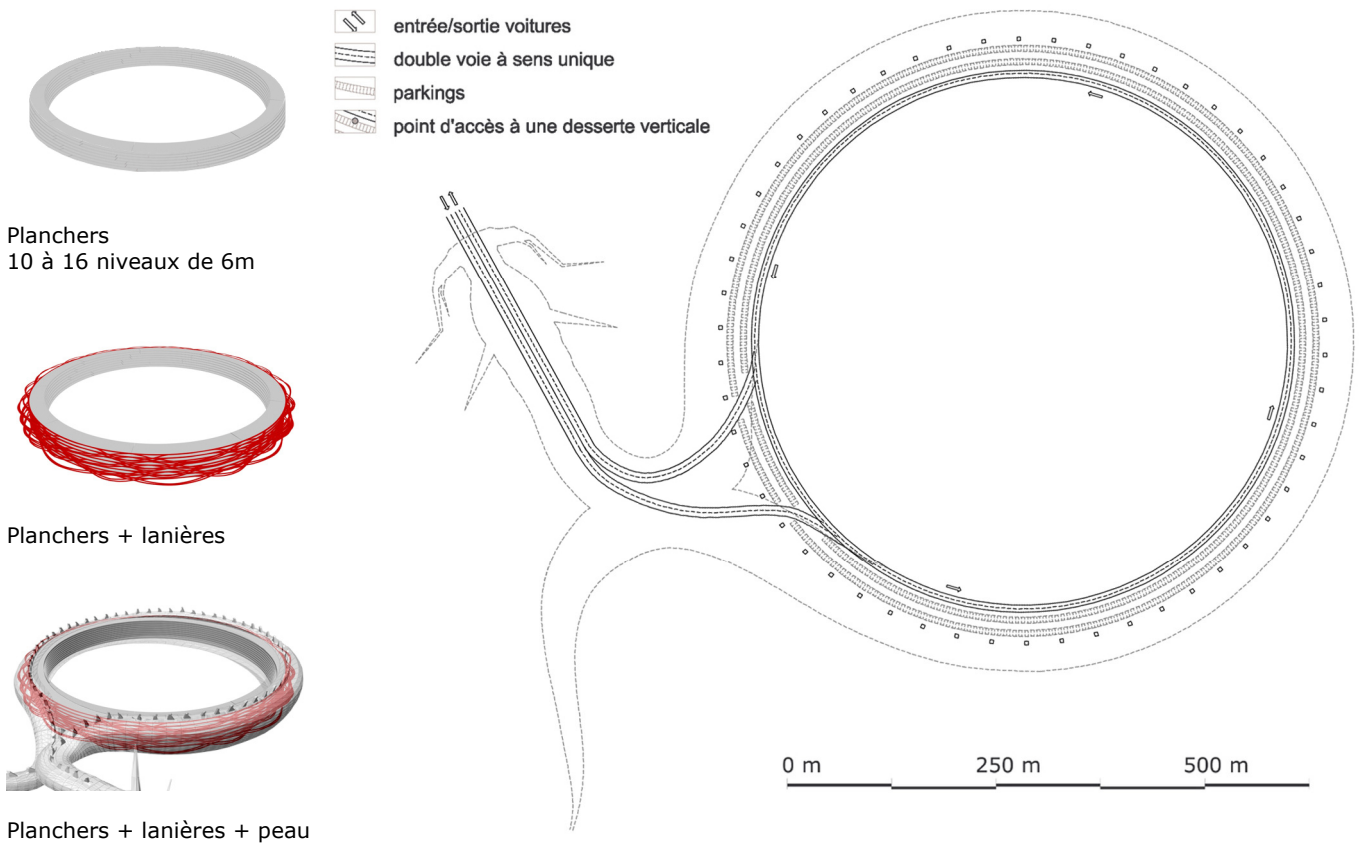
-Les neuf dragons :

Environ 6 000 000 m²
9 grands équipements

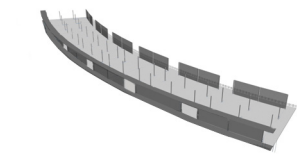


FREDERIC DRUOT ARCHITECTURE
SHANGHAI, PONT DE DONGHAI

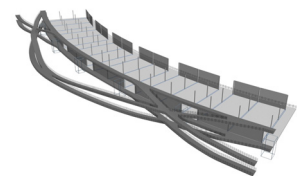
Etude de définition: Développement urbain, 9 dragons à vivre.



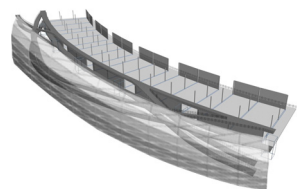
Principe en plan et desserte



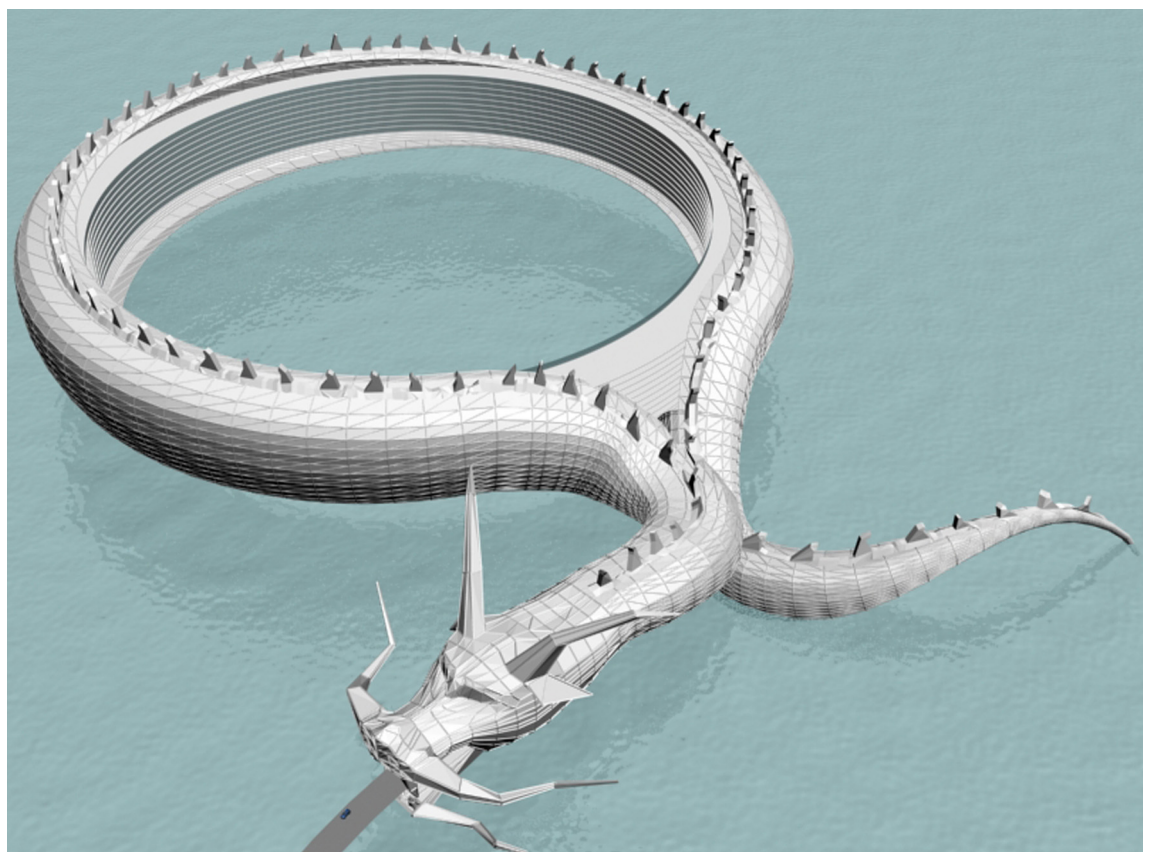
Plancher (étage partiel)



Plancher + lanières



Plancher + lanières + peau

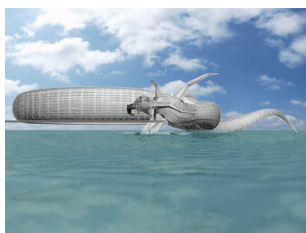


Vue d'ensemble

FREDERIC DRUOT ARCHITECTURE

SHANGHAI, PONT DE DONGHAI

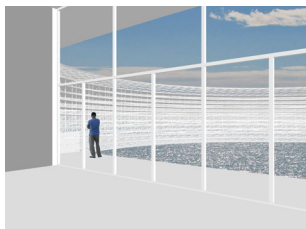
Etude de définition: Développement urbain, 9 dragons à vivre.



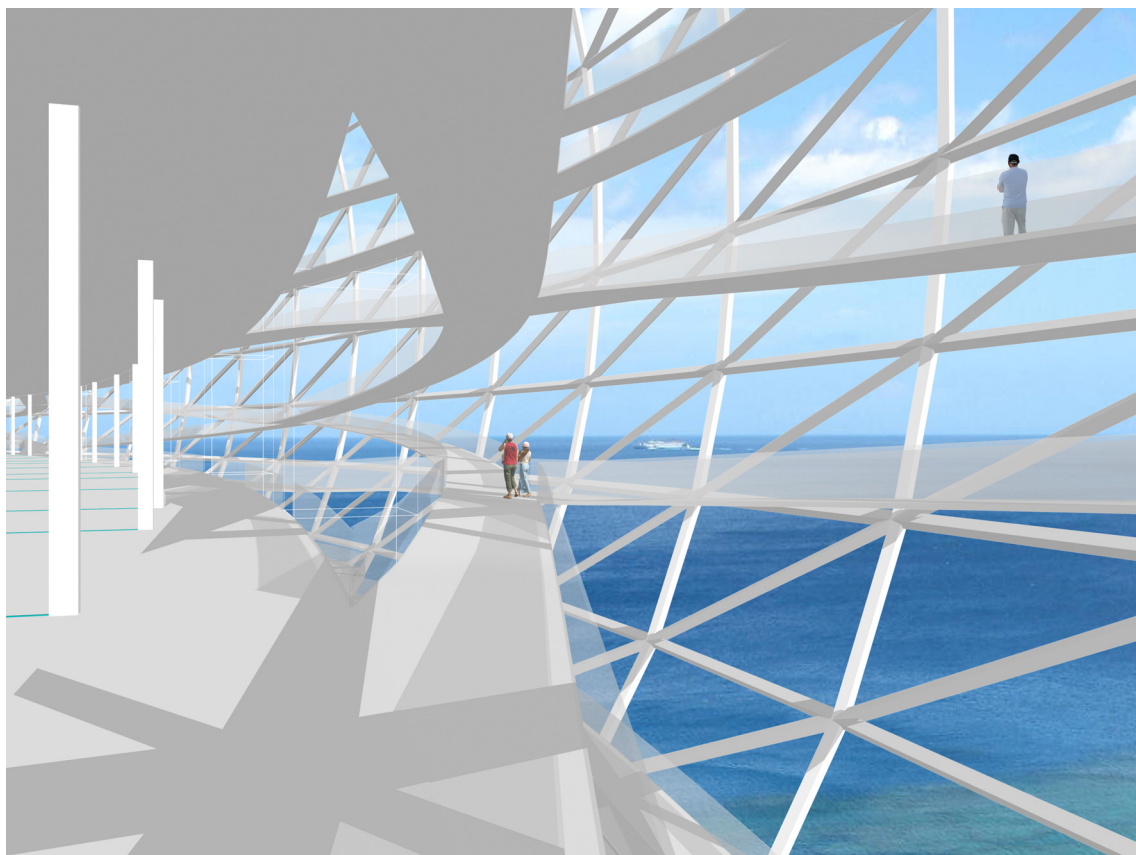
Vue générale sur l'eau



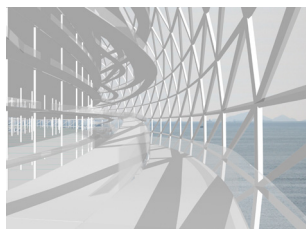
Piscines et bains sur le toit



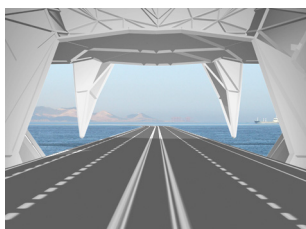
Espaces intérieurs capables
Logements, Bureaux,
Activités tertiaires, loisirs,
Equipements culturels.



Vue depuis une lanterne



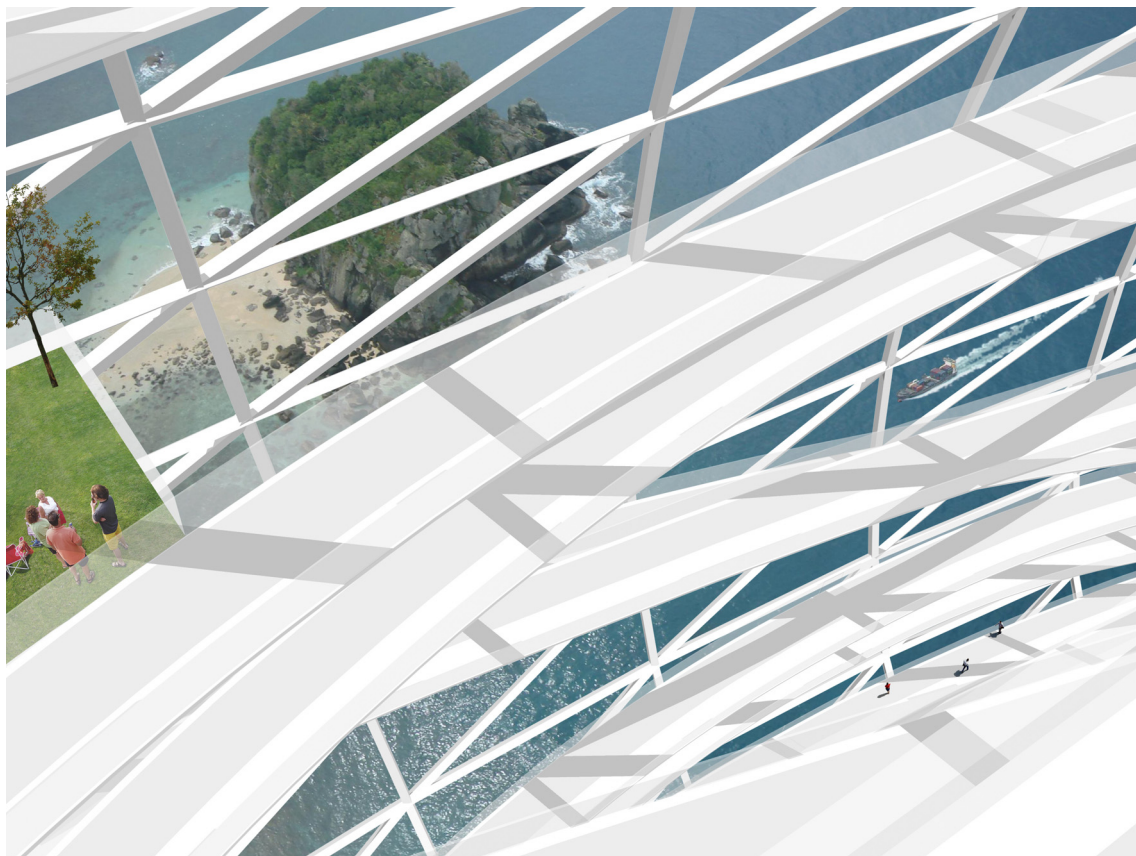
L'enveloppe thermique en
Prolongement des
planchers



Sortie



Accès

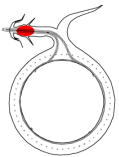


Vue depuis le toit

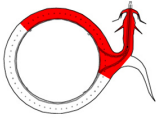
FREDERIC DRUOT ARCHITECTURE

SHANGHAI, PONT DE DONGHAI

Etude de définition: Développement urbain, 9 dragons à vivre.



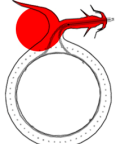
Yinglong-dragon ailé
Salle Philharmonique



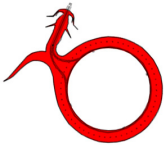
Fuzang-Long-trésors cachés
Espaces Muséographiques



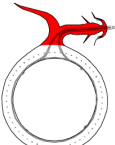
Shenlong-dragon spirituel
Université



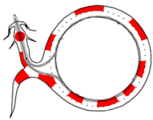
Yinglong-dragon ailé
Equipements sportifs



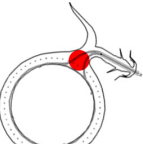
Qulong-dragon cornu
Parc d'attractions



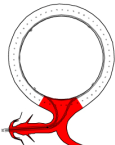
Dilon-dragon souterrain
Musiques nouvelles



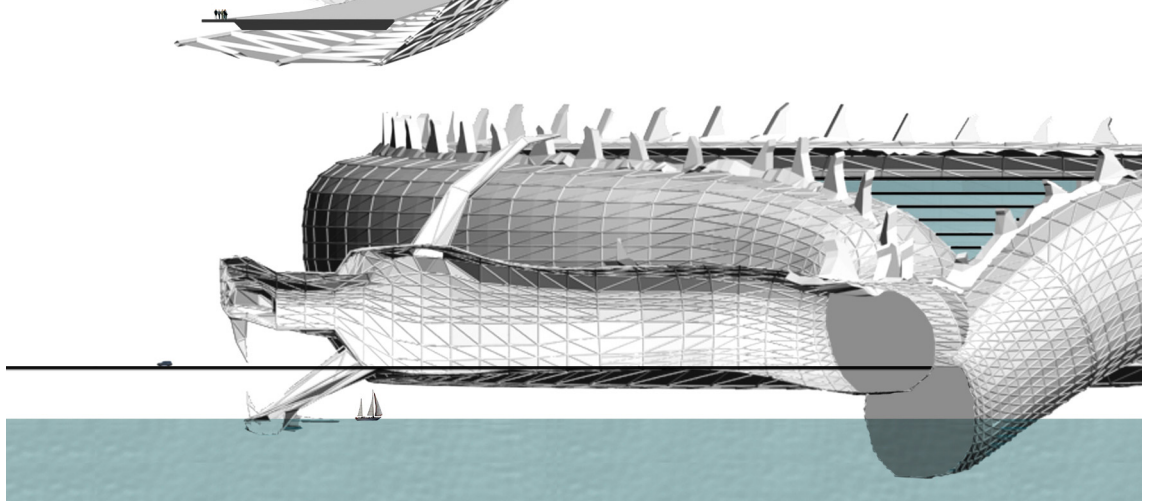
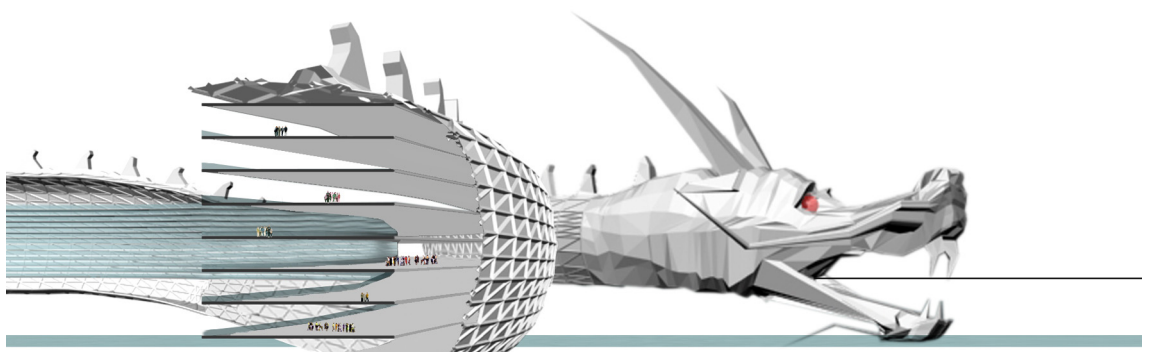
Panlong-dragon des eaux
Traditions



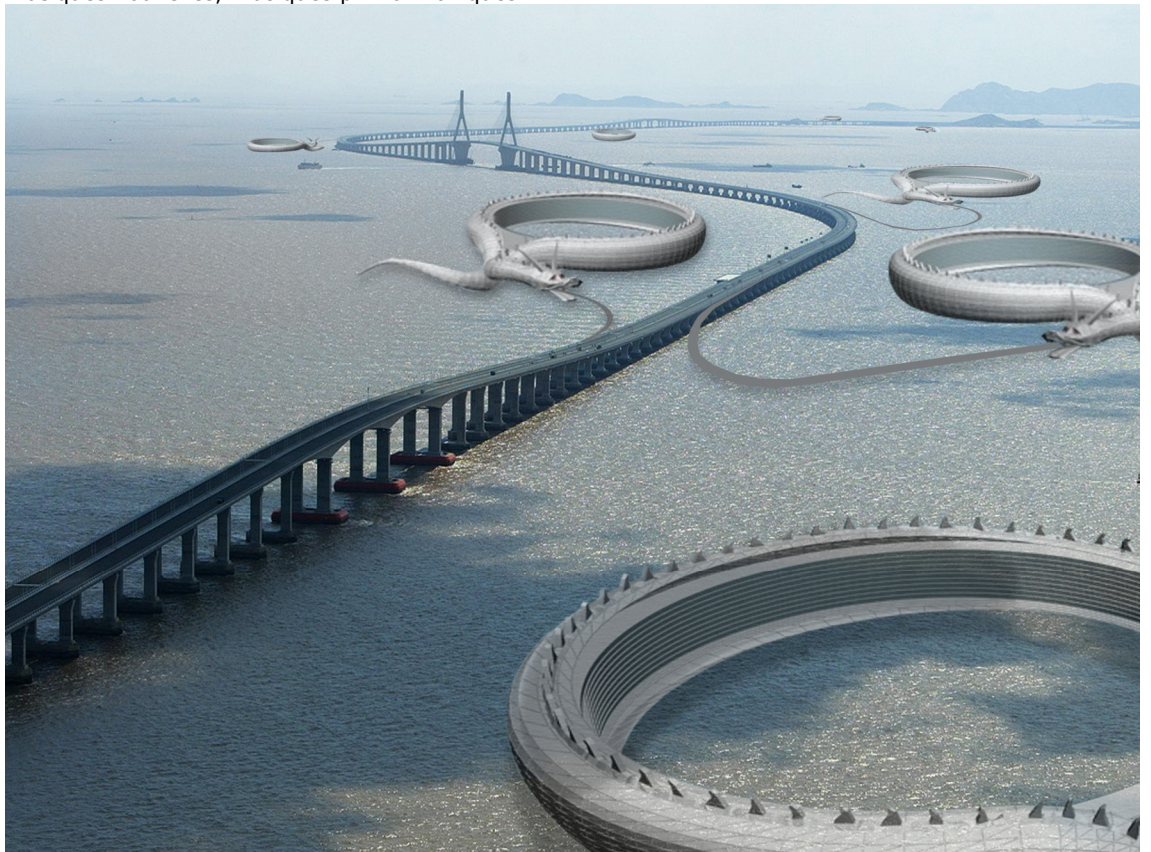
Huanglong-dragon jaune
Stadium Baseball



Longwang-dragon roi
Congrès, conférences



On accède aux « dragons » par route, tramway, mer. Les « têtes », disposent d'un grand volume permettant l'implantation de programmes et d'équipements thématiques spécifiques. En complément des surfaces tertiaires et de logements, chacun des 9 dragons, identifié selon la légende chinoise porte un des programmes d'activités suivant : stades, musée, université, tradition, attraction, congrès, musiques nouvelles, musiques philharmoniques.



Les 9 dragons et le pont de Donghai