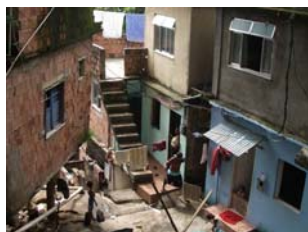




L'étude de définition porte sur les conditions de transformation de la Favela Rocinha. Elle a pour objet l'amélioration généreuse des conditions de logement des habitants, la revalorisation du paysage, l'organisation des services et des réseaux, l'autonomisation de la production des besoins en énergie. A partir d'un diagnostic précis de l'organisation urbaine et des constructions existantes, il s'agit d'intervenir doucement par phases et conserver les organisations capables, transformer et adapter les situations fragiles, recycler les ouvrages dangereux. En offrant plus de surface habitable, de lumière, de confort, de services, de paysage, de vue, le projet est une alternative radicale à une situation de congestion et de promiscuité extrême. Une coopérative de moyens permet le développement d'une autonomie énergétique basé sur le recyclage des déchets (biogaz et électricité) et la récupération des eaux de pluie.



Etat actuel

Le projet en chiffres

Population estimée de la zone étudiée :

7300 à 8700 habitants

Surface bâtie estimée :

68 200 m²

Surface bâtie projetée :

161 000 m²

Surface par habitant estimée :

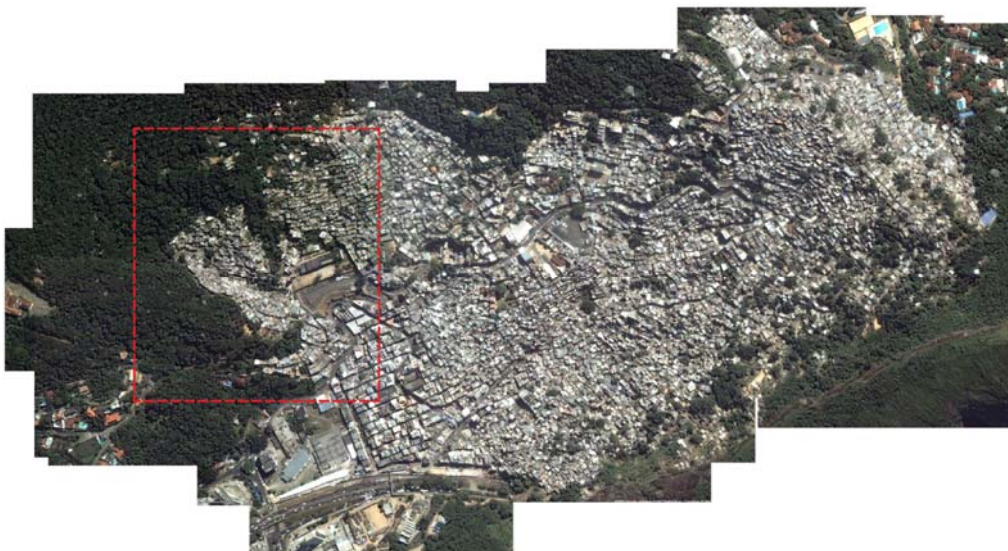
6.7 à 7.9 m²

Surface par habitant projetée :

13.9 à 16.6m²

Surface sol libéré :

26 500m²



Délimitation du secteur d'étude à l'échelle de la favela

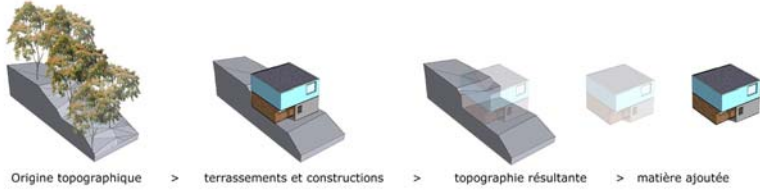
FREDERIC DRUOT ARCHITECTURE
RIO DE JANEIRO, FAVELA ROCINHA

Etude de définition pour la transformation de la Favela



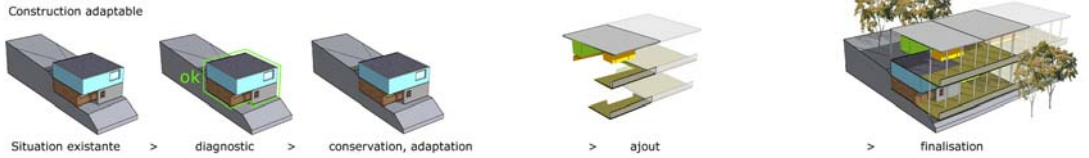
Bâti existant

Histoire de l'évolution du territoire



Réutilisation terrassement

Attitude et principes de transformations et d'adaptations



Plateaux d'extensions

Construction dangereuse



Optimisation des bâtis existants : conservation, transformation, recyclage, adaptation, extensions.



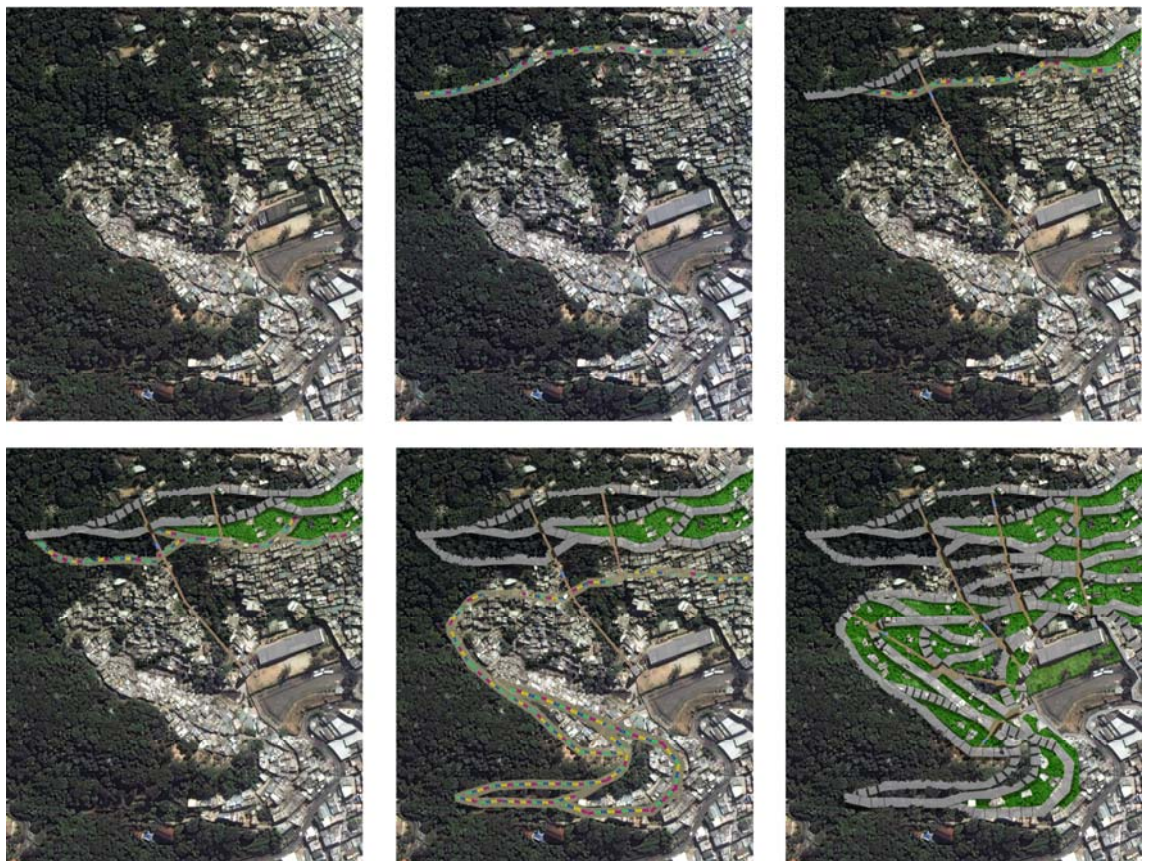
Réseaux coopératifs :
 eau, biogaz, électricité,
 funiculaire gravitaire



Zone végétation existante



Gain végétation projet



Phasage de la transformation

FREDERIC DRUOT ARCHITECTURE
RIO DE JANEIRO, FAVELA ROCINHA

Etude de définition pour la transformation de la Favela



Existant à diagnostiquer : conservation et amélioration ou recyclage selon état



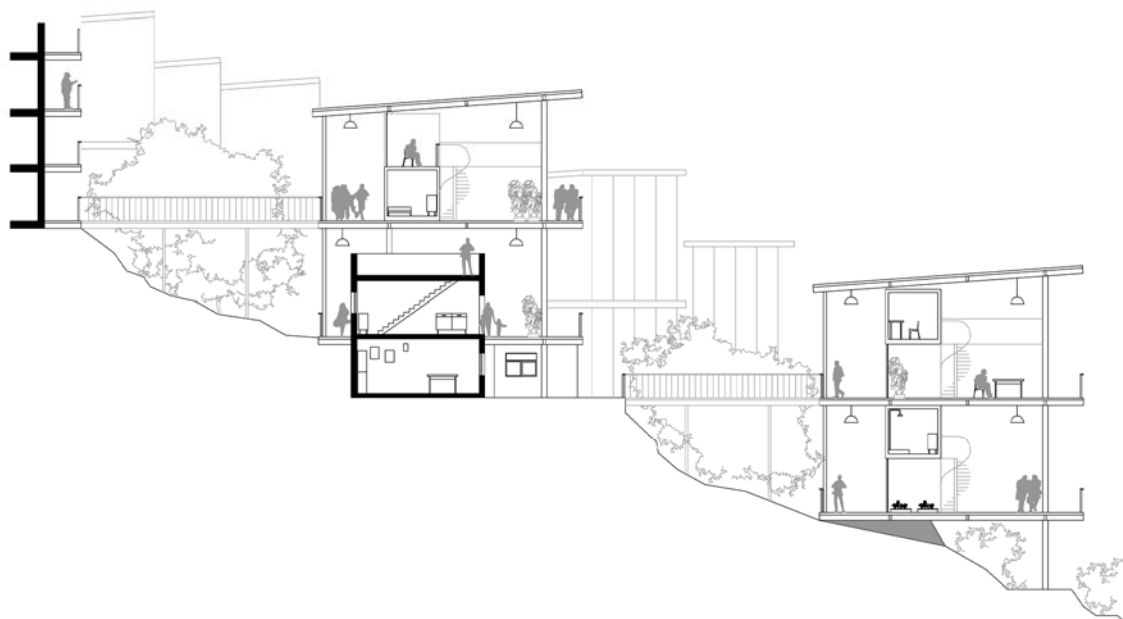
Même secteur après transformation : réhabilitation, extension, végétalisation

FREDERIC DRUOT ARCHITECTURE
RIO DE JANEIRO, FAVELA ROCINHA

Etude de définition pour la transformation de la Favela



Plan de principe : adaptation des plateaux à l'existant, extensions ou surfaces nouvelles



Coupe de principe : plateaux entiers, extensions, ou simples balcons filants

FREDERIC DRUOT ARCHITECTURE
RIO DE JANEIRO, FAVELA ROCINHA

Etude de définition pour la transformation de la Favela



Une rue dans la Rocinha avant transformation



Transformation après diagnostic : améliorations, extensions, et nouveaux plateaux

FREDERIC DRUOT ARCHITECTURE
RIO DE JANEIRO, FAVELA ROCINHA

Etude de définition pour la transformation de la Favela



Terrains de jeux



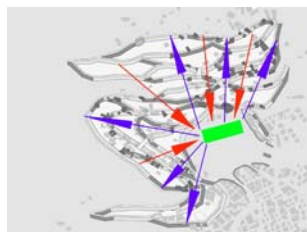
Cafés



Cinémas



Funiculaire n°3



Coopérative : recyclage transformation



Services : Communication santé, civisme, sécurité



Facilités : Culte, commerce loisirs, sport, restauration



Lieux de culte